



Mit LDOX.Share wird das **Exportieren** von Dokumenten aus Comarch ECM iS (InfoStore) und Kendox InfoShare Archiven ermöglicht. Es erfolgt automatisch eine **Konvertierung in PDF**.

Die exportierten Dokumente können in einer lokalen Windows Anwendung gesucht und angezeigt werden. Es besteht **keine Verbindungsnotwendigkeit zur Datenbank** bzw. zur Original Archivanwendung.

Ausserdem können mehrere Share Exporte durch den Endbenutzer sehr intuitiv **in eine Datenbank zusammengeführt** (merged) werden.

The screenshot displays the LDOX.ShareViewer application window. The main interface shows search filters for 'Rechnungen 2014' with date ranges from 01.01.2014 to 31.12.2014. Below the filters, there are three tables of search results, each for a different customer name: Fimmengericht Feldkirch, MediaMarkt, and Messerle GmbH. Each table lists document IDs, document classes, document types, dates, and amounts. An inset window in the foreground shows a preview of a PDF invoice from Messerle, dated 30.11.2014, with a total amount of 15,34.

KUNDENNAME	DocumentID	DocCls	DocType	DocDate	BETRAG
Fimmengericht Feldkirch (1 Einträge)	D0005F87	KLASSE03	RECHNUNG	29.09.2014	654
	D0005H61	KLASSE03	RECHNUNG	10.12.2014	
Messerle GmbH (1 Einträge)	D0005H60	KLASSE03	RECHNUNG	10.12.2014	

Export von Dokumenten aus Comarch ECM iS

- ✓ Selektiver Export von Dokumenten
- ✓ Batchfähiger Export und Konvertierung direkt auf IBM i (AS/400)
- ✓ Wiederanlauf von vorzeitig beendeten bzw. abgebrochenen Exportläufen
- ✓ Implementierung als Befehlsschnittstelle für den interaktiven und integrierbaren bzw. automatisierbaren Export der Dokumente

Export von Dokumenten aus InfoShare

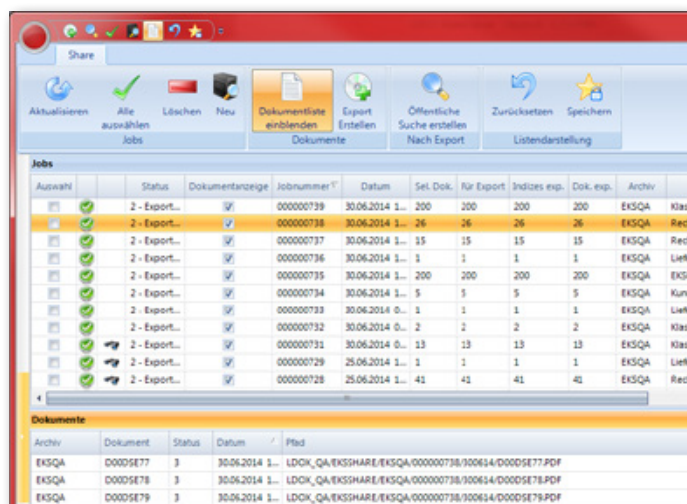
- ✓ Selektiver Export von Dokumenten
- ✓ Bereitstellung von Dokumenten mithilfe von LDOX.ExportDocuments

Konvertierung von IBM i Dateiformaten in PDF

- ✓ SCS und PTOCA Druckdaten mittels internem Konverter
- ✓ InfoStore Single Page TIFF und Multi Page TIFF Abbilddaten mittels internem Konverter
- ✓ IPDS und AFPDS Druckdaten mittels externem Konverter

Erstellen von Datenträgern oder Verzeichnissen mit exportierten Dokumenten

- ✓ Selektives Erstellen bzw. zusammenfassendes Erstellen von mehreren Dokumentexporten
- ✓ Grafische Benutzerschnittstelle für das Erstellen von Dokumentexporten



LDOX.ShareViewer -

Das grafisches Such- und Anzeigeprogramm

- ✓ Windows .NET Anwendung mit intuitivem User Interface
- ✓ Direkt von der CD/DVD bzw. dem Dateisystem startfähig
- ✓ Keine lokale Installation notwendig
- ✓ Strukturierte Dokumentsuche auf Basis der Indexfelder
- ✓ Freie Definition eigener Suchvorlagen
- ✓ Hinzufügen neuer Dokumente zur bestehenden Datenbank (Merge)

Anwendungsbeispiele

- Export und Übergabe von Dokumententeilmengen aus elektronischen Archiven für z.B. Niederlassungen, Kunden oder Prüfer
- Monatlicher Export und Übergabe von Dokumententeilmengen. Anschliessende Zusammenführung der einzelnen Monate in eine Datenbank für z.B. Vertreter oder Aussendienstmitarbeiter
- Konvertierung der IBM i (iS, AS/400) bzw. Comarch ECM proprietären Formate in das Standard PDF Dateiformat